



# Concrix<sup>®</sup> SuperFloor Fibror<sup>®</sup> Diamond Fibror<sup>®</sup> High Grade

Die wirtschaftliche Alternative zu  
Stahlbewehrung in Monoplatten

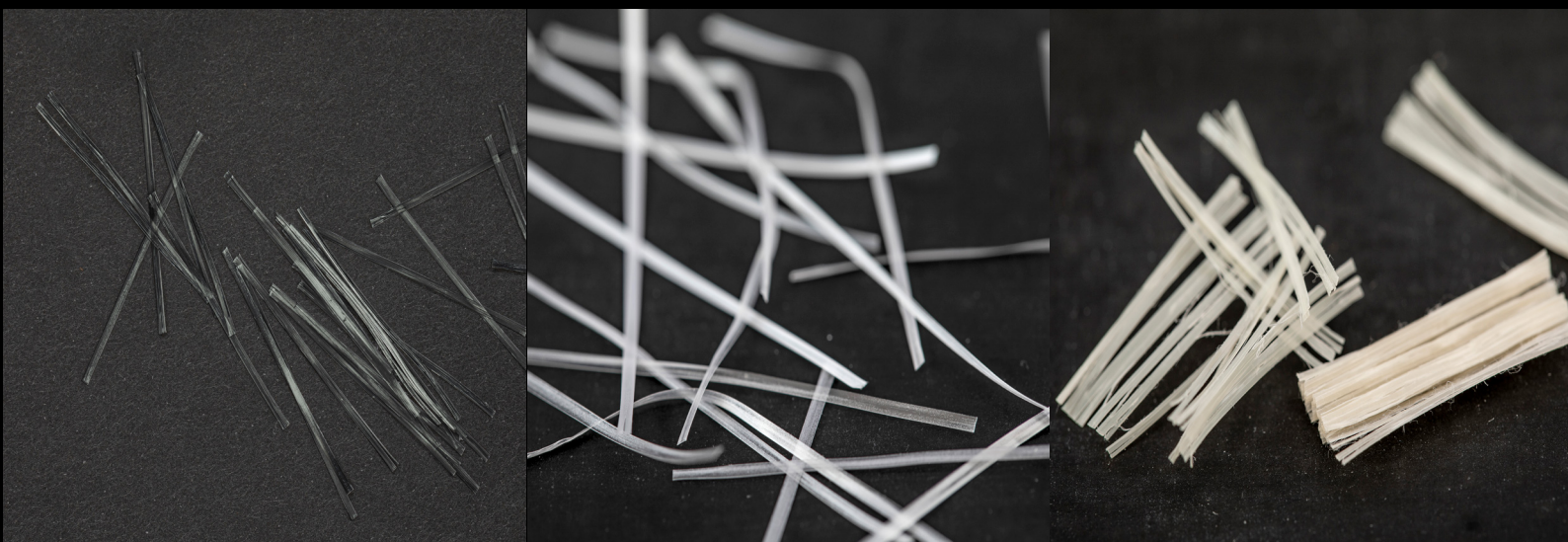
# Die **richtige Faser** für jeden Boden und jede Aussenfläche

Contec Fiber AG verfügt über jahrzentelange Erfahrung für Ihre perfekten Böden oder Aussenflächen

Millionen von Quadratmetern Böden wurden seit mehr als 30 Jahren mit synthetischen Hochleistungsfasern bewehrt. Typische Einsatzgebiete sind, Produktions- oder Lagerhallen, Flughäfen, Parkhausflächen, Strassen und vieles mehr.

Je nach den gestellten Anforderungen empfiehlt sich der Einsatz von Fibrofor High Grade (für niedrige bis mittlere Belastungen), Fibrofor Diamond oder Concrix SuperFloor (höhere Belastungen). Nebst dem Ersatz der Stahlbewehrung beeinflussen diese Fasern auch das Schwindverhalten positiv.

Alle Fasertypen entsprechen den höchsten Ansprüchen für eine saubere, faserfreie Oberfläche und erlauben die Applikation einer finalen Beschichtung.



Concrix SuperFloor

Fibrofor Diamond

Fibrofor High Grade



# Höchstleistung zu tiefen Kosten

## JAHREHNTELANGE ERFAHRUNG FÜR IHRE PERFEKTEN BÖDEN ODER AUSSENFLÄCHEN

Eine projektspezifische statische Berechnung basierend auf aktuellsten Normen (Eurocode) bildet die Grundlage für die Anwendung der Fibrofor-Fasern. Die konventionelle Stahlbewehrung kann oft komplett oder zum grössten Teil ersetzt werden, wodurch beträchtliche Kosteneinsparungen möglich sind. Bei Bedarf können auch Stahl und Fasern kombiniert werden.

## DEUTLICH TIEFERE BEWEHRUNGSKOSTEN

Die gänzliche oder teilweise Eliminierung der herkömmlichen Stahlbewehrung senkt die Bewehrungskosten drastisch. Ebenso entfällt der arbeits- und damit kostenintensive Verlegeaufwand von Stahl. Die Möglichkeit, fugenarm zu arbeiten, reduziert zusätzlich den Schneidaufwand.

## EINFACHE ANWENDUNG

Die Fasern lassen sich problemlos einmischen und verteilen sich gleichmässig im Beton. Der Fahrmischer kann den Beton dort abladen, wo er benötigt wird, da die Stahlbewehrung entfällt (keine Pumpen). Es sind alle Arten der Oberflächenbearbeitung möglich, da sich die Fasern sehr gut in die Oberfläche einarbeiten lassen.

## DAUERHAFT UND WARTUNGSFREI

Polyolefine Fasern sind beständig gegen Salzwasser (Aussenflächen, Strassen etc.) und aggressive Flüssigkeiten (z.B. Fäkalien in landwirtschaftlichen Bauten). Bei fugenarmen Böden wird durch die Reduktion der Schnittfugenanzahl zudem der Wartungsaufwand minimiert.

**CE** Zertifiziert nach  
EN 14889-2

In Europa sind lediglich Produkte für den Einsatz zugelassen, welche nach EN 14889-2 geprüft wurden und die Anforderungen erfüllen.

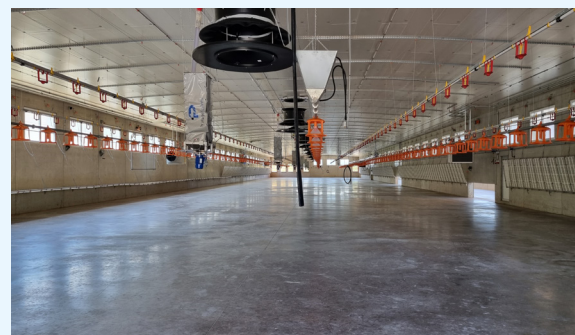
## ANWENDUNGSBEISPIELE



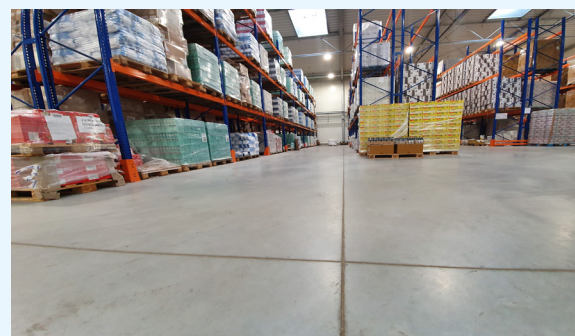
Industrieboden - Concrix SuperFloor, fugenarm



Verkaufsflächen - Fibrofor High Grade, eingefärbt



Geflügelstall - Fibrofor High Grade, beständig



Industrieboden - Fibrofor Diamond, fugenarm

# Ihre Vorteile

Kostensenkung durch Ersatz/Reduktion der Stahlbewehrung

Kein oder massiv reduzierter Verlegeaufwand für Stahlbewehrung

Keine Kosten für Betonpumpen bei Einfahrmöglichkeit des Fahrmischers

Alle Arten der Oberflächenbearbeitung (keine herausstehenden Fasern)

Einfaches Handling dank geringem Gewicht

Deutlich verbessertes Schwindrissverhalten

Fugenarme Flächen möglich (bis 1000 m<sup>2</sup>)

Tiefe Wartungskosten (beständig gegen Salzwasser/aggressive Flüssigkeiten)

Statische Bemessung nach Eurocode